

Tiedenhaus

Schlüsselfertige Erstellung vom Neubau eines Wohnhauses



Alle unsere Objekte beinhalten folgende Leistungsmerkmale:



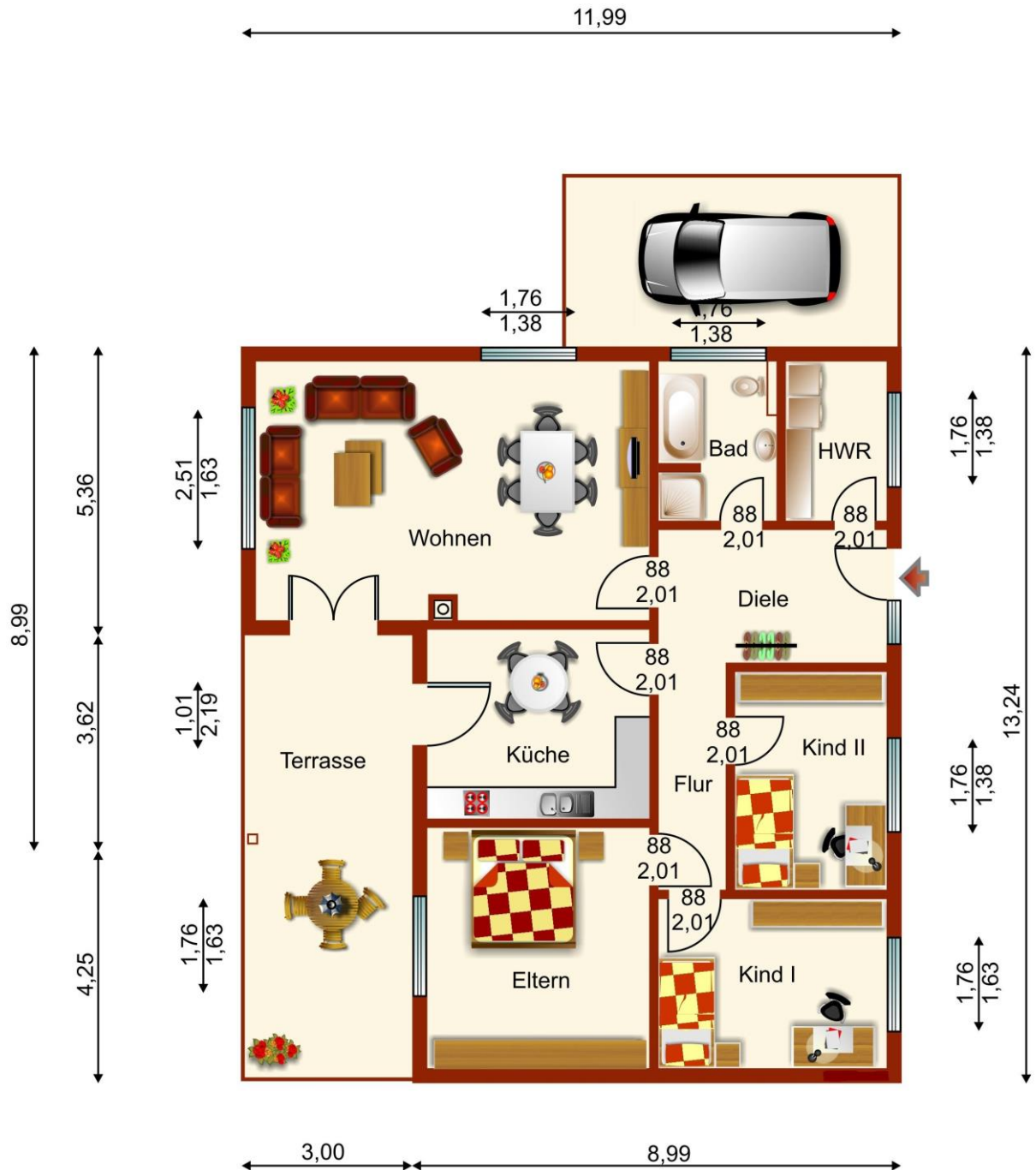
Kaminzug opt.
Handtuchheizkörper
Dreifach-Verglasung
Klinkerstein
Vollbad, Dusche bodentief
Fußbodenheizung im EG
Erdarbeiten und Fundamentplatte
Fliesenarbeiten EG
Elektrische Rollläden
Einbauküche opt.

ORDING

IMMOBILIEN

— MASSIVHÄUSER —

Grundriss



WOHNEN	32.18	qm
ELTERN	16.86	qm
KIND I	12.28	qm
KIND II	10.23	qm
KÜCHE	13.48	qm
BAD	6.08	qm
DIELE	9.61	qm
FLUR	4.94	qm
HWR	5.32	qm
TERRASSE	5.46	qm
Gesamt	116,44	qm

- | | |
|---------------------------------|---|
| 1. Planung | Zeichnungen
Berechnungen
Bauantrag
Statische Berechnung |
| 2. Erdarbeiten | Mutterboden abtragen und seitlich lagern
Sandbett herstellen bis 30 cm |
| 3. Maurer und Stahlbeton | Bauleitung
Ausstecken des Sandbettes
Auswinkeln des Gebäudes
Stellung der Gerüste
Stellung eines Bau WC 5 Monate
Stellung eines Baustromkastens
Bauschuttabfuhr unserer Gewerke
Baustrom und Wasser sind zu stellen
Fundamentaushub
Fundamentbeton einschl. Bewehrung
Sohlenstirnverblendung einschl. 8 cm Dämmung
Stahlbetonsohle einschl. Noppenbahn
Fundamenterde und Bewehrung
F-Sperren unter den Wänden- Z -Sperrre - im Bereich der Stürze und Sohlbänke
Außenmauerwerk aus Porenbeton PPW 2
Dämmung in der Luftschicht 2x6 cm 0,35
Verblendmauerwerk 11,5cm 600€ pro 1000 Stück
Innenmauerwerk 11,5cm aus Porenbeton
Schornstein 16cm einzügig für Kaminanschluss
Stahlbetondecke einschl. Bewehrung als Fertigteil
Sohlbänke als Rollschicht
Fensterbänke 2cm A4 Micro weiß
Verschließen aller Decken-, Wand- und Sohlendurchbrüche nach Fertigstellung aller Gewerke |
| 4. Putzarbeiten | Kalkzementputz inkl. Eckschutzschienen |
| 5. Estricharbeiten | EG - Estrich 20cm |
| 6. Verfugungsarbeiten | Nach Kundenwunsch |
| 7. Tischlerarbeiten | Fenster liefern, 3fach verglast, inkl. Haustür gem. ENEC 2014 , Einbau nach neuestem Stand, inkl. aller Klebe und Kompribänder
Innentüren bis zu einen Preis von 200€ |

- | | |
|---------------------------------------|--|
| 8. Zimmererarbeiten | Dachstuhl laut Statik liefern und herstellen
Kehlen
Unterspannbahn
Lattung
Gesimse
Dämmung |
| 9. Klempnerarbeiten | Wandanschlüsse mit Wakaflex
Fenstereinfassung im DG
Fallrohre
Dachrinnen
Kehlen
Material aus Titanzinkblech |
| 10. Dachdeckerarbeiten | Dacheindeckung mit Tondachpfannen
Thermendurchgangspfanne
Firststeine
Dunstrohre
Antennenpfanne |
| 11. Trockenbauarbeiten | Klemmfilz-Dämmung
nach BLB |
| 12. Elektro | Installation gemäß Bauleistungsbeschreibung
elektrische Rollläden |
| 13. Heizung und Sanitäranlagen | Gas-Brennwerttherme mit Solar vom Markenhersteller
Fußbodenheizung im EG, Vollbad bodentiefe Dusche |
| 14. Fliesenarbeiten | Erdgeschoss komplett (Küche, Diele, Vollbad, Gäste-WC, HWR)
Gäste WC- bis 1,20cm hohe Wandfliese
Badezimmer bis 1,20cm hohe Wandfliesen |

ohne Maler und Teppicharbeiten, ggf. auf Wunsch

Alle Leistungen und Arbeiten werden gemäß VOB durchgeführt.