

Schwedenhaus

Schlüsselfertige Erstellung vom Neubau eines Wohnhauses



Alle unsere Objekte beinhalten folgende Leistungsmerkmale:



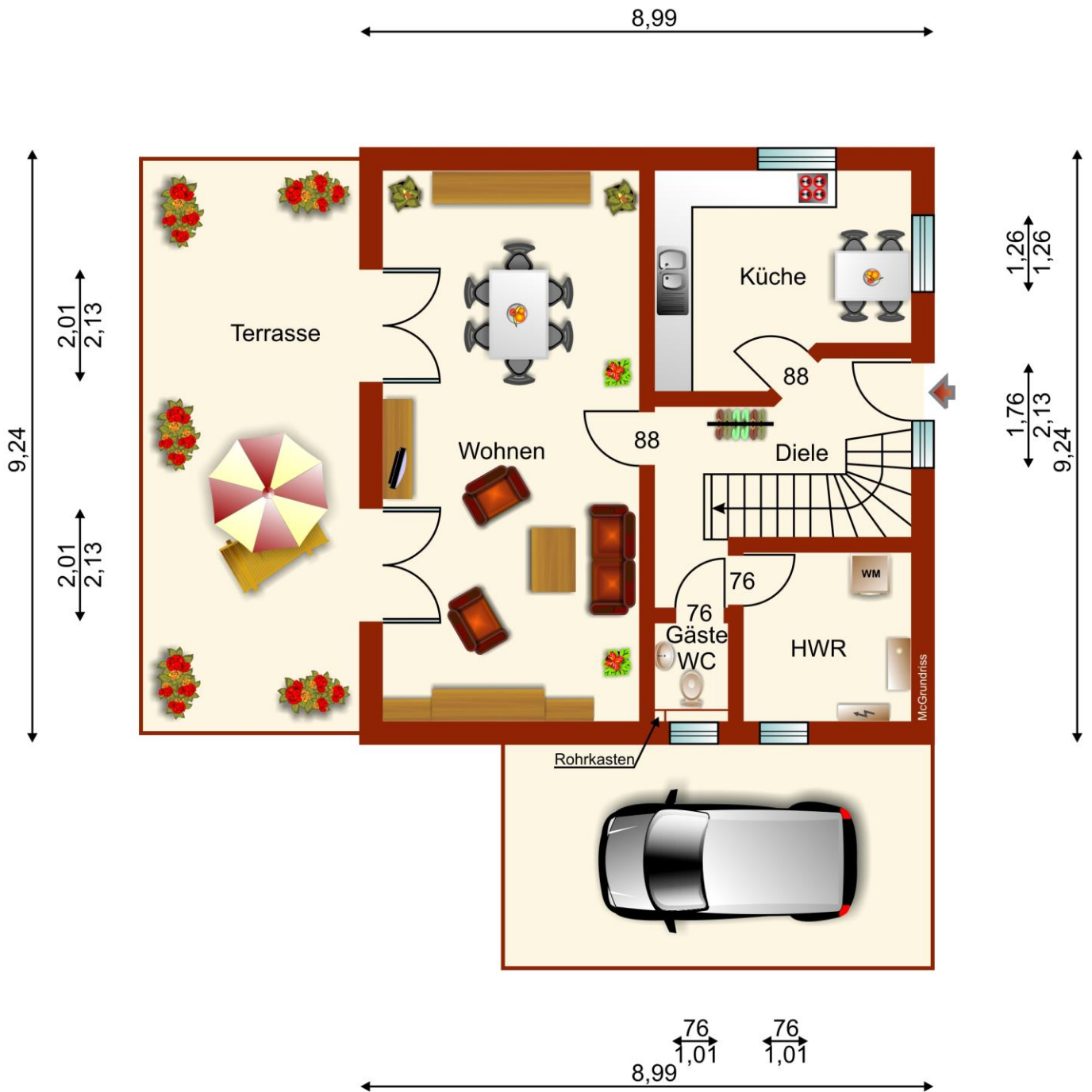
Kaminzug opt.
Holzterapie Buche endbehandelt
Massivbauweise im DG
Dreifach-Vergrasung
Klinkerstein
Vollbad, Dusche bodentief
Fußbodenheizung im EG
Erdarbeiten und Fundamentplatte
Fliesenarbeiten EG
Elektrische Rollläden
Einbauküche opt.

ORDING

IMMOBILIEN

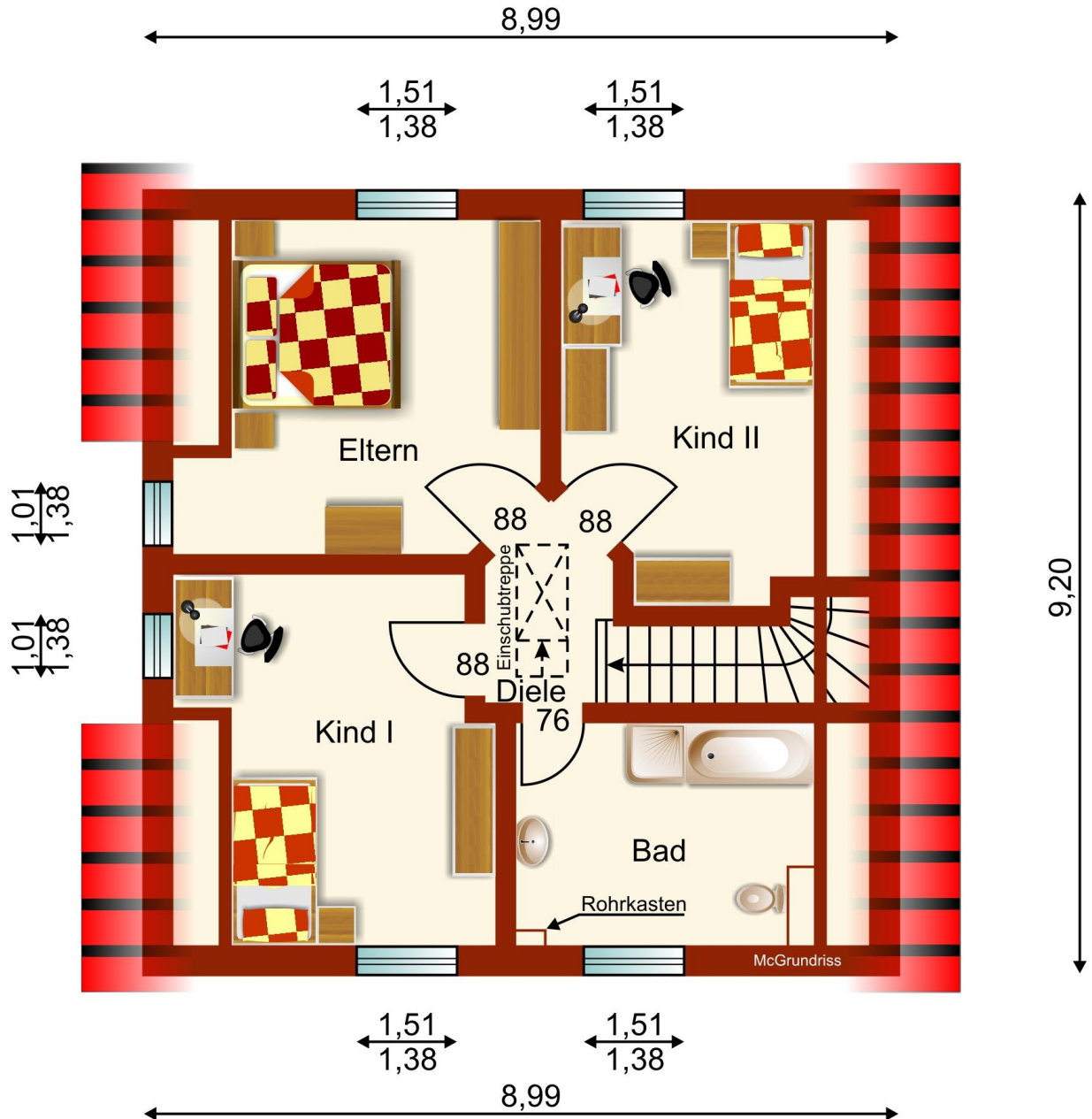
— MASSIVHÄUSER —

Grundriss EG



WOHNEN	34.32	qm
KÜCHE	12.46	qm
GÄSTE-WC	1.86	qm
DIELE	8.42	qm
HWR	6.84	qm
Gesamt EG	63.90	qm

Grundriss DG



KIND I	13,49	qm
KIND II	11,19	qm
ELTERN	14,26	qm
BAD	8,02	qm
DIELE	3,14	qm
Gesamt DG	50,10	qm

- | | |
|---------------------------------|---|
| 1. Planung | Zeichnungen
Berechnungen
Bauantrag
Statische Berechnung |
| 2. Erdarbeiten | Mutterboden abtragen und seitlich lagern
Sandbett herstellen ca. 30 cm |
| 3. Maurer und Stahlbeton | Bauleitung
Ausstecken des Sandbettes
Auswinkeln des Gebäudes
Stellung der Gerüste
Stellung eines Bau WC 5 Monate
Stellung eines Baustromkastens
Bauschuttabfuhr unserer Gewerke
Baustrom und Wasser sind zu stellen
Fundamentaushub
Fundamentbeton einschl. Bewehrung
Sohlenstirnverblendung einschl. 8 cm Dämmung
Stahlbetonsohle einschl. Noppenbahn
Fundamenterde und Bewehrung
F-Sperren unter den Wänden- Z -Sperrre - im Bereich der Stürze und Sohlbänke
Außenmauerwerk aus Porenbeton PPW 2
Dämmung in der Luftschicht 2x6 cm 0,35
Verblendmauerwerk 11,5cm 600 € pro 1000 Stück
Innenmauerwerk 11,5cm aus KSL
Schornstein 16cm einzügig für Kaminanschluss
Stahlbetondecke einschl. Bewehrung als Fertigteil
Sohlbänke als Rollschicht
Fensterbänke 2cm A4 Micro weiß |
| 4. Putzarbeiten | Kalkzementputz incl. Eckschutzschienen |
| 5. Estricharbeiten | EG - Estrich 20cm
DG - Estrich 10cm, nach Haustyp |
| 6. Verfugungsarbeiten | Nach Kundenwunsch |
| 7. Tischlerarbeiten | Fenster liefern 3fach verglast incl. Einbau Haustür nach neuestem Stand ENEC 2014 incl. aller Klebe und Kompribänder
Innentüren bis zu einem Preis von 200€ |

8. Zimmererarbeiten Dachstuhl laut Statik liefern und herstellen
Kehlen
Unterspannbahn
Lattung
Gesimse
Dämmung
9. Klempnerarbeiten Wandanschlüsse mit Wakaflex
Fenstereinfassung im DG
Fallrohre
Dachrinnen
Kehlen
Material aus Titanzinkblech
10. Dachdeckerarbeiten Dacheindeckung mit Tondachpfannen
Thermendurchgangspfanne
Firststeine
Dunstrohre
Antennenpfanne
11. Trockenbauarbeiten Dämmung
Folie
Schalung
Rigibs
Stellwände für Aufteilung von Zimmer
12. Elektro Installation gemäß Bauleistungsbeschreibung
elektrische Rollläden
13. Heizung und Sanitäranlagen Gas-Brennwerttherme vom Markenhersteller
Fußbodenheizung im EG und im Vollbad
Bodentiefe Dusche
14. Fliesenarbeiten Erdgeschoss komplett (Küche, Diele, Vollbad, Gäste-WC, HWR)
Gäste WC- bis 1,20cm hohe Wandfliese
Badezimmer bis 1,20cm hohe Wandfliesen

ohne Maler und Teppicharbeiten, ggf. auf Wunsch

Alle Leistungen und Arbeiten werden gemäß VOB durchgeführt.